

# Betriebsanleitung / Operating instructions

Güterwagenfamilie Gwg Württemberger Bauart – Spur H0

Freight car family Gwg Württemberger design - gauge H0



## Güterwagenserie 2-Achser / 2-axle freight car series

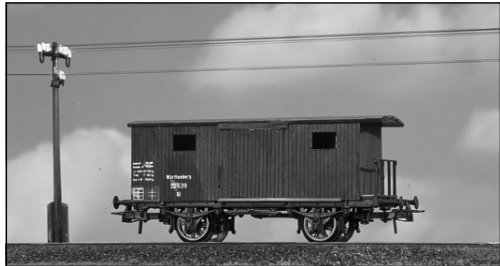
Kieswagen / Gravel wagon



Güterwagen, bedeckt, 2 Endbühnen /  
Freight car, covered, 2 end platforms



Güterwagen, bedeckt, 1 Endbühne /  
Freight car, covered, 1 end platforms



Bierwagen / Beer freight car



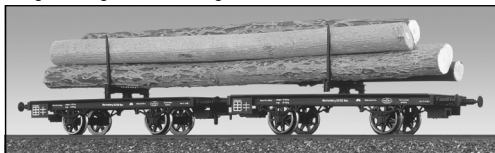
Salzwagen / Salt freight car



Latrinewagen / Latrine wagon



Langholzwagen / Pair of log cars



**IMMER AUF DEM LAUFENDEN**  
ABONNIEREN SIE JETZT DEN BRAWA E-NEWSLETTER



[WWW.BRAWA.DE/NEWSLETTER](http://WWW.BRAWA.DE/NEWSLETTER)

# Allgemeine Hinweise

## General information

---

### Räder für Wechselstrom

Dieser Wagen württembergischer Bauart wird mit isolierten Radsätzen für Gleichstrombetrieb ausgeliefert. Radsätze für Wechselstrombetrieb erhalten Sie im Tausch bei Ihrem BRAWA-Fachhändler. Den Radsatz für Wechselstrombetrieb können Sie auch separat bestellen.  
Bestell-Nr.: 2183 Radsatz Wechselstrom AC

### Ölen

Die Lagerstellen der Radsätze können sparsam mit Öl der Modellbaubranche geölt werden.

### Kupplungen

Der Kupplungsschacht ist ein Normschacht nach NEM, somit können sämtliche Kupplungen aus der Modelleisenbahn-Branche der Spurgröße H0 eingesetzt werden.

### Ersatzteile bestellen:

[www.brawa.de/ersatzteilservice](http://www.brawa.de/ersatzteilservice)

Abweichungen in Bedruckung, Farbton und Konstruktions- oder Formänderungen gegenüber dem Original sowie unseren Werbeunterlagen behalten wir uns vor. Die Verpackung und Bedienungsanleitung sind Teil dieses Produktes. Sie enthalten wichtige Hinweise für Sicherheit, Gebrauch und Entsorgung. Bewahren Sie diese sorgfältig auf. Händigen Sie alles bei Weitergabe an Dritte mit aus.

### AC wheels

This wagon is supplied with insulated wheel-sets for DC power supply. They can be exchanged for wheel-sets for AC operation at your BRAWA dealer. You can also order the AC wheel set separately.  
Order no.: 2183 Wheel set AC

### Oils

The wheel bearings should be oiled regularly with fine model oil.

### Couplings

The coupling is a standard NEM coupling, and can therefore be used with all other standard H0-gauge model railway couplings.

### Ordering spare parts:

[www.brawa.de/en/spareparts](http://www.brawa.de/en/spareparts)

We reserve the right to deviations in printing, color and structural or design modifications to the original as well as our advertising material. The packaging and operating instructions are part of this product. They contain important information concerning safety, use and disposal. Store these carefully. Hand it over to third parties.



Maßstabs- und originalgetreue Kleinmodelle für erwachsene Sammler.  
Scale and true to original small-sized model for adult collectors.



Zum Betrieb des vorliegenden Produkts darf als Spannungsquelle nur ein nach VDE 0570-2-7/DIN EN 61558-2-7:2008-06 gefertigter Spielzeug-Transformator verwendet werden.  
Only a toy transformer produced compliant with VDE 0570-2-7/DIN EN 61558-2-7:2008-06 may be used as a voltage source to operate this product.

# Ersatzteile Spare Parts

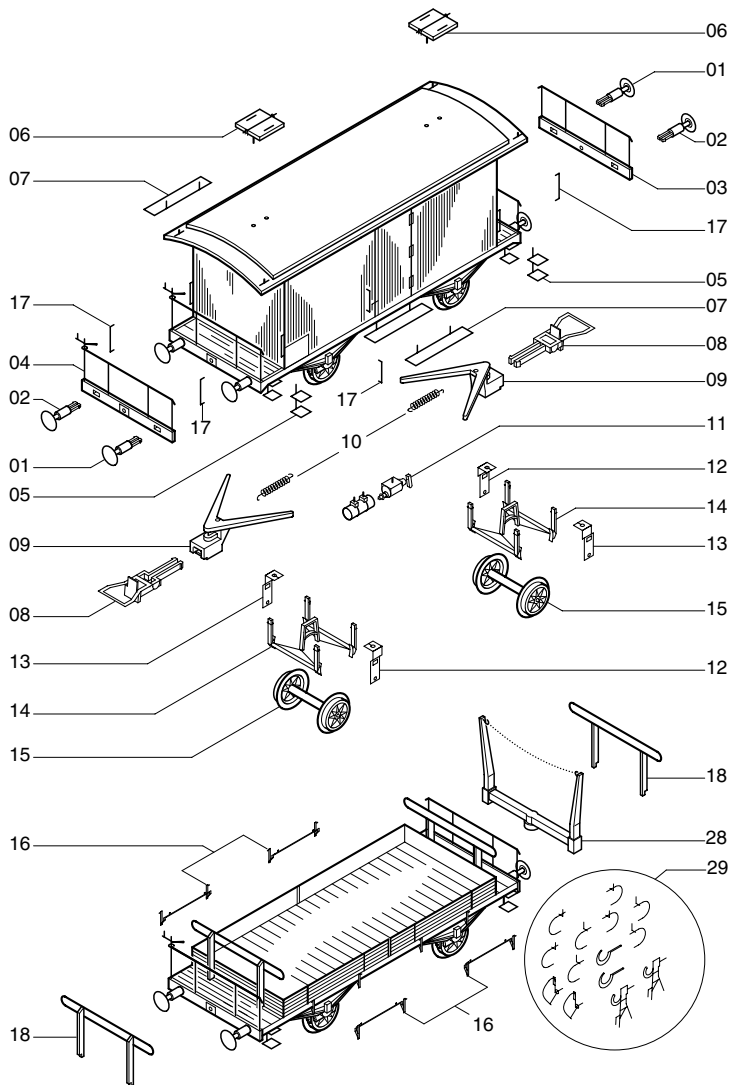


## Wichtiger Hinweis:

Diese Grafik gilt für mehrere Wagen-Varianten, daher können mehr Einzelteile dargestellt sein als Sie an Ihrem Wagen vorfinden. Bei der Montage einzelner Ersatzteile muss der Wagen demontiert werden. Bitte achten Sie bei der Demontage darauf, dass kein Bauteil beschädigt wird, da nicht jedes Bauteil als Ersatzteil verfügbar ist.

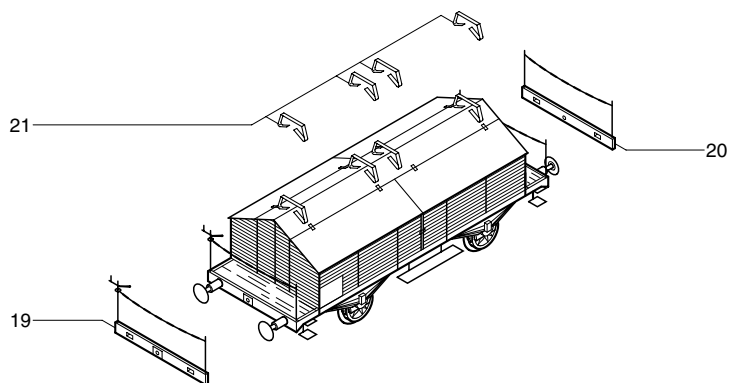
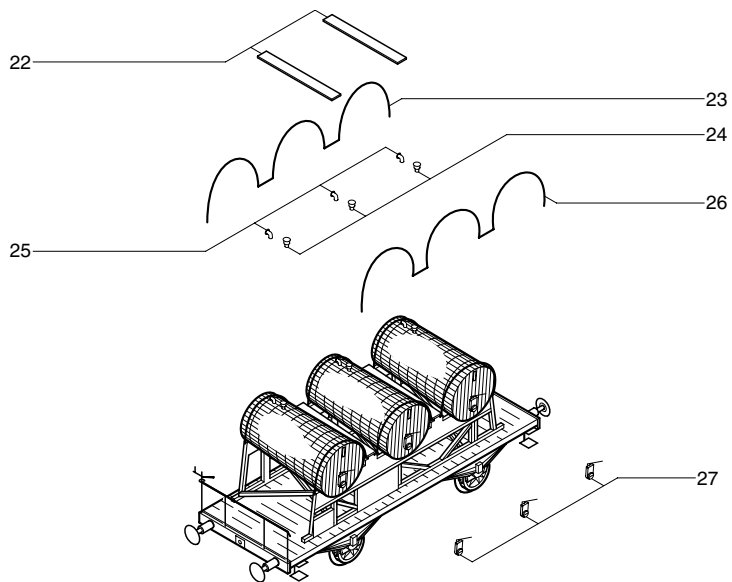
## Important information:

As this graphik chart is applicable to several waggon design versions it is possible that more individual parts are represented than you will find on your waggon. To fit individual spare parts it is necessary to dismantle the waggon. Please be careful not to damage any components during removal as not every component is available as spare part.



# Ersatzteile Spare Parts

---



# Ersatzteilliste

## Spare Parts



Pos.	Benennung	Description	Bestell Nr. Order no.
1	Puffer flach	Buffer flat	0009203.00
2	Puffer gewölbt	Buffer round	0009202.00
3	Bühnengeländer ohne Handbremshebel	Railing without brake handle	0010731.00
4	Bühnengeländer mit Handbremshebel	Railing with brake handle	0010732.00
5	Tritt Fahrgestell	Step chassis	0010733.00
6	Dachluke	Roof hatch	0010750.00
7	Tritt Aufbau	Step body	0010751.00
8	Standard-Kupplung	Coupler	0000729.00
9	Kinematik mit Normschacht	Coupler pocket	0009200.00
10	Kupplungsfeder	Spring for coupler pocket	0009198.00
11	Bremsanlage	Brake unit	0009209.00
12	Kontaktblech 1	Contact plate 1	0010734.00
13	Kontaktblech 2	Contact plate 2	0010735.00
14	Bremse	Brake	0010736.00
15	Radsatz Gleichstrom DC	Wheel set DC	0009253.00
	Radsatz Wechselstrom AC	Wheel set AC	2183
16	Träger	Support	0010737.00
17	Handgriff	Handrail	0010752.00
18	Stützbrett	Safety board	0010738.00
19	Bühnengeländer mit Handbremshebel	Railing with brake handle	0010747.00
20	Bühnengeländer ohne Handbremshebel	Railing without brake handle	0010749.00
21	Dachhaken	Roof hook	0010748.00
22	Trittbloch	Step	0010741.00
23	Spanngurt, klein	Tension belt, small	0010742.00
24	Endlüftung	End ventilator	0010743.00
25	Einfüllstutzen	Filler neck	0010744.00
26	Spanngurt, groß	Tension belt, large	0010745.00
27	Auslassstutzen	Discharge neck	0010746.00
28	Runge für Wagen-Nr. 371 Hw	Stake for wagon-no. 371 Hw	0010754.02
	Runge für Wagen-Nr. 374 Hw	Stake for wagon-no. 374 Hw	0010754.03
29	Zurüstbeutel Ep. II-VI	Add-On part bag Ep. II-VI	0000750.00
	Zurüstbeutel Ep. I	Add-On part bag Ep. I	0000749.00

### Wichtiger Hinweis!

Bei der Bestellung von Ersatzteilen muss die Bestell-Nr. und die Benennung angegeben werden. Ist dies nicht der Fall, kann die Bestellung nicht bearbeitet werden.

### Important notice!

When ordering spare parts you must always state the order number and give the description. If you do not do this, the order cannot be processed.

### Bestellbeispiel:

Position (14), Bremse = 0010736.00, Bremse

### Example of order number:

Position (14), Brake = 0010736.00, Brake



Brawa Artur Braun Modellspielwarenfabrik GmbH & Co. KG  
Uferstraße 24-30 · D-73630 Remshalden  
Hotline +49 (0)7151 - 979 35 68  
Telefax +49 (0)7151 - 746 62  
<http://www.brawa.de>