

Offener Güterwagen Om "Königsberg" der DRG

Von 1927 bis 1933 sowie von 1940 bis 1942 wurden insgesamt 19 979 offene Wagen der Austauschbauart gebaut. Die Deutsche Reichsbahn reihte sie in den Gattungsbezirk "Königsberg" ein. Die Wagen wurden hauptsächlich zum Kohlentransport eingesetzt.

Offener Güterwagen Om 21 der DB

Der größte Teil der offenen Wagen der Austauschbauart kamen zur DB, wo sie 1951 als Om 21 eingereiht wurden. Viele der Wagen kamen sogar noch kurzfristig in den EUROP- Pool. Für ein Umbauprogramm wurden viele der Wagen in den Fünfziger Jahren zerlegt und aus den noch brauchbaren Teilen neue Wagen mit höherem Ladegewicht aufgebaut. Im Jahr 1961 waren jedoch immer noch 390 dieser Wagen vorhanden. Die letzten wurden erst 1969 ausgemustert.

Offener Güterwagen Omu 36 DR

Auch die Deutsche Reichsbahn in der DDR setzte noch offene Wagen der Austauschbauart in großer Zahl ein. Sie erhielten die Schlüsselnummer 36. Auch die DR verwendete ab 1961 Teile dieser Wagen, um sie in neuen Wagenbauarten zu verwenden.

Operating instructions

Gondola

Gondola OM "Königsberg" of the DRG

From 1927 to 1933 and from 1940 to 1942 a total of 19 979 gondolas were built. The Deutsche Reichsbahn added them to the type of district "Königsberg". The waggons were basically used for the transport of coal.

Gondola OM 21 of the DB

Most of the transposition gondola types came to the DB, which they where dispose 1951 as OM 21. A lot of them even came for a short time to the EUROP-pool. For a conversion a lot of the waggons have been demount and with the suitable pieces new waggons with a higher cargo weight were built-on. 1961 still 390 of these waggons existing. 1969 the last one were sort out.

Gondola Omu 36 DR

Also the Deutsche Reichsbahn in the GDR used muchness of the transpositon gondola types. They got the key numbers 36. Also the DR used since 1961 pieces of these waggons to built up new types of waggons.

IMMER AUF DEM LAUFENDEN
ABONNIEREN SIE JETZT DEN BRAWA E-NEWSLETTER

★
WWW.BRAWA.DE/NEWSLETTER

Allgemeine Hinweise

General information

Räder für Wechselstrom

Dieser Wagen württembergischer Bauart wird mit isolierten Radsätzen für Gleichstrombetrieb ausgeliefert.

Radsätze für Wechselstrombetrieb erhalten Sie im Tausch bei Ihrem BRAWA-Fachhändler.

Den Radsatz für Wechselstrombetrieb können Sie auch separat bestellen.

Bestell-Nr.: 2187 Radsatz Wechselstrom AC

Ölen

Die Lagerstellen der Radsätze können sparsam mit Öl der Modellbaubranche geölt werden.

Kupplungen

Der Kupplungsschacht ist ein Normschacht nach NEM, somit können sämtliche Kupplungen aus der Modelleisenbahn-Branche der Spurgröße H0 eingesetzt werden.

AC wheels

This wagon is supplied with insulated wheel-sets for DC power supply. They can be exchanged for wheel-sets for AC operation at your BRAWA dealer. You can also order the AC wheel set separately.

Order no.: 2187 Wheel set AC

Oils

The wheel bearings should be oiled regularly with fine model oil.

Couplings

The coupling is a standard NEM coupling, and can therefore be used with all other standard H0-gauge model railway couplings.



Maßstabs- und originalgetreue Kleinmodelle für erwachsene Sammler.
Scale and true to original small-sized model for adult collectors.



Zum Betrieb des vorliegenden Produkts darf als Spannungsquelle nur ein nach VDE 0570-2-7/DIN EN 61558-2-7 gefertigter Spielzeug-Transformator verwendet werden.

Only a toy transformer produced compliant with VDE 0570-2-7/DIN EN 61558-2-7 may be used as a voltage source to operate this product.



Ersatzteile Spare Parts

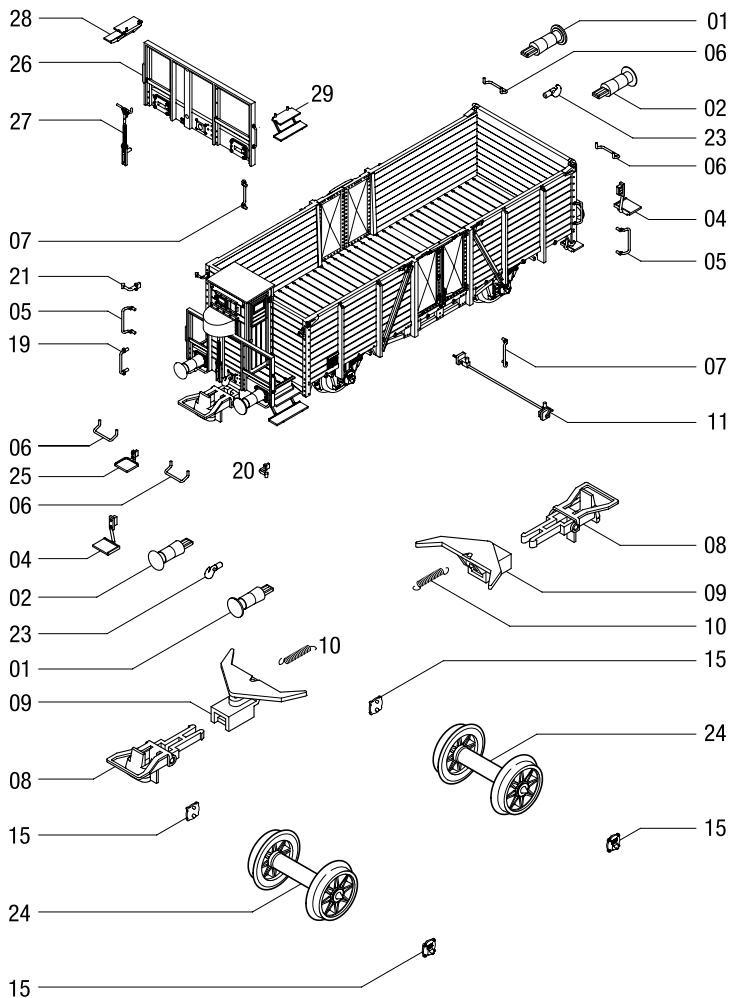


Wichtiger Hinweis:

Bei der Montage einzelner Ersatzteile muss der Wagen demontiert werden. Bitte achten Sie bei der Demontage darauf, dass kein Bauteil beschädigt wird, da nicht jedes Bauteil als Ersatzteil verfügbar ist.

Important information:

To fit individual spare parts it is necessary to dismantle the waggon. Please be careful not to damage any components during removal as not every component is available as spare part.



Ersatzteile

Spare Parts

Pos.	Bennennung	Description	Bestell Nr. Order no.
01	Puffer flach	Buffer flat	0020942.00
02	Puffer gewölbt	Buffer round	0020943.00
04	Tritt rechts+links	Step right+left	0009357.00
05	Griff	Handrail	0020945.00
06	Puffergriff	Buffer handle	0020946.00
07	Türgriff	Door handle	0020947.00
08	Bügelkupplung	Coupler	0000729.00
09	Normschacht	Coupler pocket	0008279.00
10	Feder	Spring	0004159.00
11	Umstellhebel	Brake weight switch	0020948.00
15	Lagerdeckel	Bearing lid	0009232.00
19	Handgriff	Handrail	0020954.00
20	Signalhalter links	Signal support left	0009353.00
21	Signalhalter rechts	Signal support right	0009354.00
23	Kupplungshacken	Coupler hook	0000733.00
24	Radsatz DC	Wheelset DC	0008408.00
	Radsatz AC	Wheelset AC	2187
25*	Tritt*	Step*	0009358.00*
26	Geländer	Handrail	0020957.00
27*	Handbremse*	Handbrake*	0020958.00*
28*	Trittsufe rechts*	Step right*	0020959.00*
29*	Trittsufe links*	Step left*	0020960.00*

* Variantenspezifisches Bauteil.

Von dieser Wagenserie gibt es verschiedene Varianten die sich in der Teileverwendung unterscheiden.

Wichtiger Hinweis!

Bei der Bestellung von Ersatzteilen muss die Bestell-Nr. und die Benennung angegeben werden.

Ist dies nicht der Fall, kann die Bestellung nicht bearbeitet werden.

Bestellbeispiel:

Position (10), Feder = 0004159.00, Feder

Ersatzteile bestellen:

www.brawa.de/ersatzteilservice

Abweichungen in Bedruckung, Farbton und Konstruktions- oder Formänderungen gegenüber dem Original sowie unseren Werbeunterlagen behalten wir uns vor.

* Version-specific component.

The design versions of this car series differ as far as the use of the parts is concerned.

Important notice!

When ordering spare parts you must always state the order number and give the description.

If you do not do this, the order cannot be processed.

Example of order number:

Position (10), Spring = 0004159.00, Spring

Ordering spare parts:

www.brawa.de/en/spareparts

We reserve the right to deviations in printing, color and structural or design modifications to the original as well as our advertising material.



Brawa Artur Braun Modellspielwarenfabrik GmbH & Co. KG
 Uferstraße 26-30 · D-73630 Remshalden
 Hotline +49 (0)7151 - 979 35 68
 Telefax +49 (0)7151 - 746 62
www.brawa.de