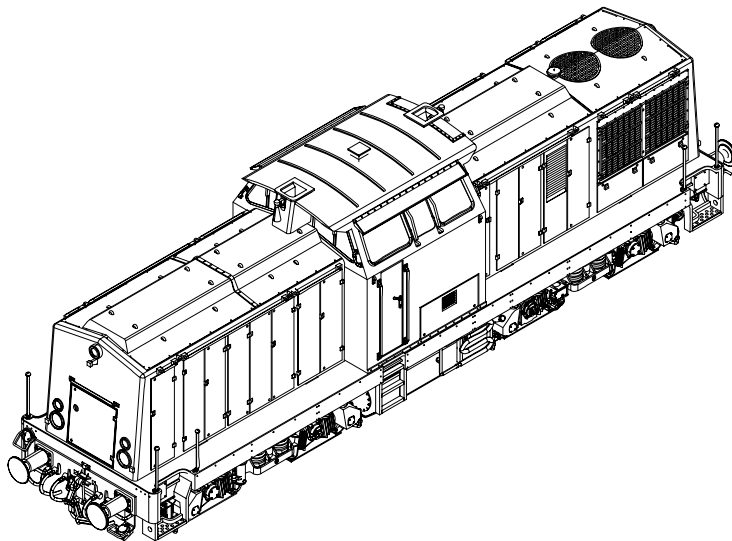


## Ersatzteilliste Diesellok, V100, V110, BR204, BR115

## Spare parts list Diesel Locomotive, V100, V110, BR204, BR115



### **Wichtiger Hinweis!**

Bei der Bestellung von Ersatzteilen muss die Bestell-Nr. und die Benennung angegeben werden. Ist dies nicht der Fall, kann die Bestellung nicht bearbeitet werden.

**In der linken Explosionszeichnung sind alle Ersatzteile im Ganzen aufgelistet. Welches dieser Ersatzteile tatsächlich in Ihrer Lok verbaut ist, entnehmen Sie bitte der Tabelle, in der alle bis jetzt produzierten Modelle aufgeführt sind.**

### **Important notice!**

When ordering spare parts you must always state the order number and give the description. If you do not do this, the order cannot be processed.

**All spare parts are listed as a whole in the exploded view on the left. Which of these replacement parts are actually installed in your locomotive, can be found in the table, which lists all the models produced up to now.**

# Ersatzteile / Spare Parts

---

## **Wichtiger Hinweis:**

Bei der Montage einzelner Ersatzteile muss das Produkt demon-  
tiert werden. Bitte achten Sie bei der Demontage darauf, dass  
kein Bauteil beschädigt wird, da nicht jedes Bauteil als Ersatzteil  
verfügbar ist.

Bei der Bestellung von Ersatzteilen muss die Bestell-Nr. und die  
Benennung angegeben werden.

Ist dies nicht der Fall, kann die Bestellung nicht bearbeitet werden.

Die Farbe der Ersatzteile können eventuell unterschiedlich sein.

## **Bestellbeispiel:**

Position (14), Motor, BG = 0024255.00, Motor, BG

## **Ersatzteile bestellen:**

[www.brawa.de/ersatzteilservice](http://www.brawa.de/ersatzteilservice)

Abweichungen in Bedruckung, Farbton und Konstruktions- oder  
Formänderungen gegenüber dem Original sowie unseren  
Werbeunterlagen behalten wir uns vor.

Die Verpackung und Bedienungsanleitung sind Teil dieses  
Produktes. Sie enthalten wichtige Hinweise für Sicherheit,  
Gebrauch und Entsorgung. Bewahren Sie diese sorgfältig auf.  
Händigen Sie alles bei Weitergabe an Dritte mit aus.

## **Hinweis Lieferumfang Ersatzteile**

Alle Ersatzteile werden standardmäßig mit der Menge 1 gelie-  
fert, sofern keine abweichende Angabe erfolgt.

## **Beispiel:**

Position (50) Bügelkupplung (2 Stück)

## **Important information:**

To fit individual spare parts it is necessary to dismantle the  
product. Please be careful not to damage any components  
during removal as not every component is available as  
spare part.

When ordering spare parts you must always state the order  
number and give the description.

If you do not do this, the order cannot be processed.

The colour of the spare parts may be slightly different.

## **Example of order number:**

Position (14), Motor, Assy = 0024255.00, Motor, Assy

## **Ordering spare parts:**

[www.brawa.de/en/spareparts](http://www.brawa.de/en/spareparts)

We reserve the right to deviations in printing, color and  
structural or design modifications to the original as well as our  
advertising material.

The packaging and operating instructions are part of this pro-  
duct. They contain important information concerning safety, use  
and disposal. Store these carefully. Hand it over to third parties.

## **Note regarding the scope of delivery of spare parts**

All spare parts are supplied in a standard quantity of 1, unless  
otherwise specified.

## **Example:**

Position (36) Standard coupler (2 pieces)

# Ersatzteile / Spare Parts

---

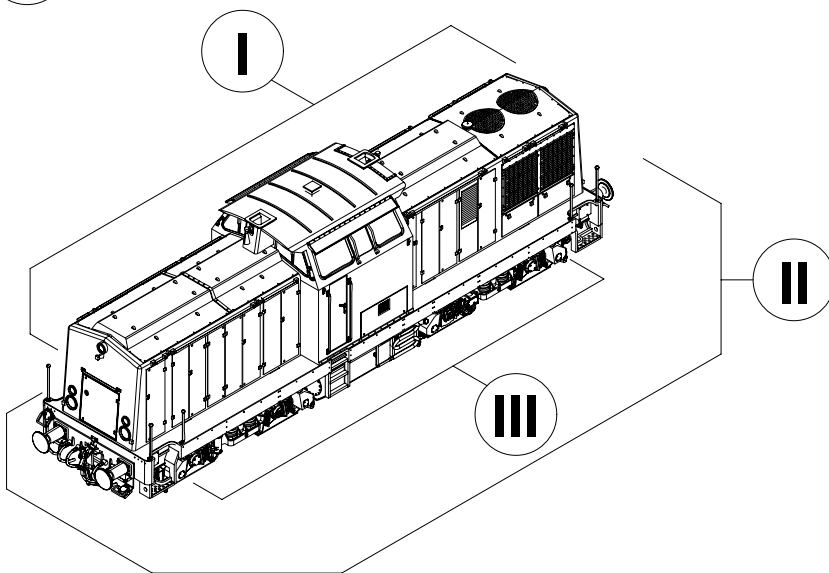
click



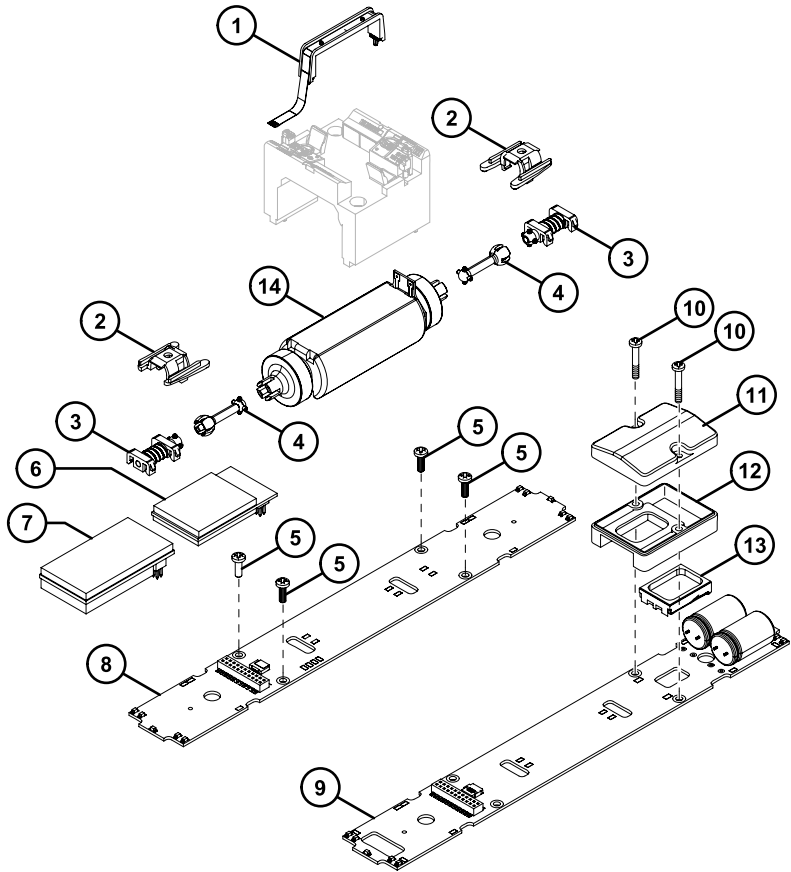
touch



I-III



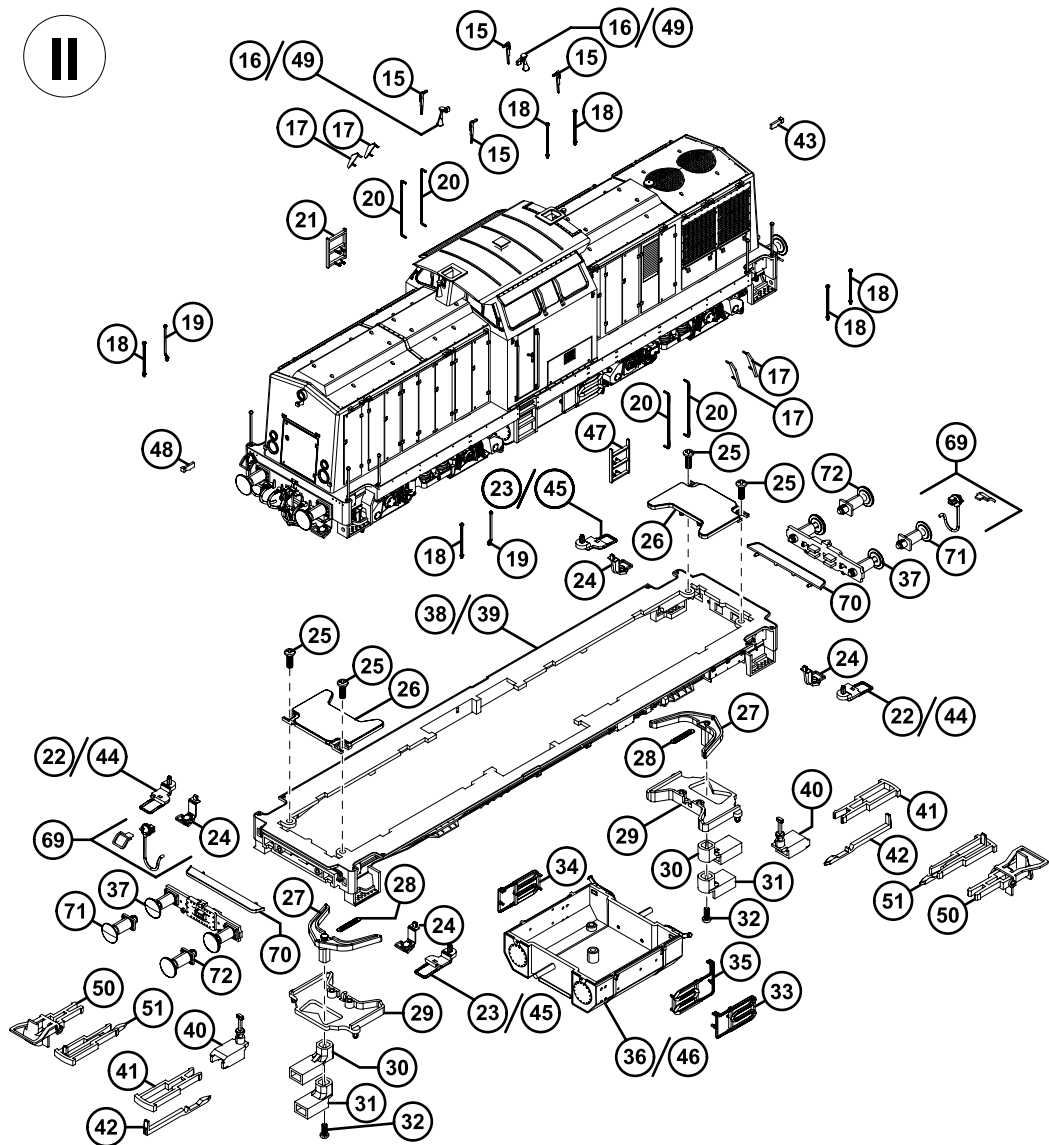
# Ersatzteile / Spare Parts



# Ersatzteile / Spare Parts

Pos.	Benennung	Description	Bestell Nr. Order no.	Artikelnummer/Article number								
				41284	41285	41286	41287	41712	41713	41714	41715	
1	Führerstandslicht, BG	Drivers cabin light, Assy	0024589.00	•	•	•	•	•	•	•	•	•
2	Drehgestellhalter	Bogie holder	0015618.00	•	•	•	•	•	•	•	•	•
3	Schnecke, BG	Worm, Assy	0015671.00	•	•	•	•	•	•	•	•	•
4	Kardanwelle	Cardan shaft	0024527.00	•	•	•	•	•	•	•	•	•
5	Schraube	Screw	0021990.00	•	•	•	•	•	•	•	•	•
6	Sounddecoder SD22-4 (V100 Ost)	Sounddecoder SD22-4 (V100 Ost)	0014765.29	-	•	-	•	-	•	-	•	-
7	PCB Analoger Brückenstecker (PluX22)	PCB analogue plug (PluX22)	0019335.00	•	-	•	-	•	-	•	-	•
8	PCB ana./dig. B+ 2L/3L Assy	PCB ana./dig. B+ 2L/3L Assy	0024512.00	•	-	•	-	•	-	•	-	•
9	PCB dig. E 2L/3L Assy	PCB dig. E 2L/3L Assy	0024514.00	-	•	-	•	-	•	-	•	-
10	Schraube	Screw	0017565.00	-	•	-	•	-	•	-	•	-
11	Schallbox	Soundbox	0024516.00	-	•	-	•	-	•	-	•	-
12	Deckel für Schallbox	Cover for soundbox	0024517.00	-	•	-	•	-	•	-	•	-
13	Lautsprecher	Loudspeaker	0023540.00	-	•	-	•	-	•	-	•	-
14	Motor, BG	Motor, Assy	0024255.00	•	•	•	•	•	•	•	•	•

# Ersatzteile / Spare Parts

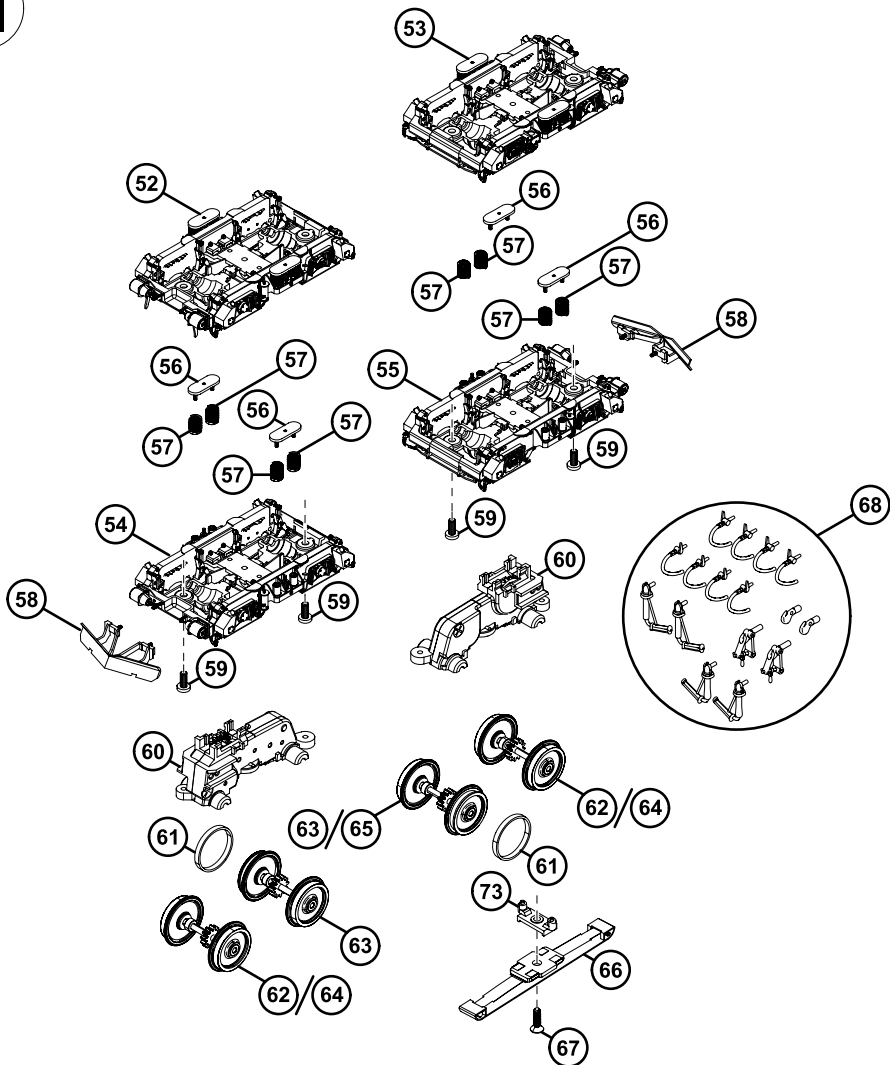


# Ersatzteile / Spare Parts

Pos.	Benennung	Description	Bestell Nr. Order no.	Artikelnummer/Article number								
				41284	41285	41286	41287	41712	41713	41714	41715	
15	Scheibenwischer	Windscreen wiper	0025970.00	•	•	•	•	•	•	•	•	•
			0025970.01	-	-	-	-	-	-	-	•	•
16	Signalhorn 1	Signal horn 1	0024193.00	-	-	•	•	-	-	-	-	-
			0024193.01	-	-	-	-	-	-	-	•	•
17	Windschutzglas	Windshield glass	0025969.00	•	•	•	•	•	•	•	•	•
18	Griffstange gerade	Handrail straight	0024737.00	•	•	•	•	•	•	•	•	•
19	Griffstange gebogen	Handrail curved	0024738.00	•	•	•	•	•	•	•	•	•
20	Handlauf Führerhaustür	Handrail door drivers cabin	0024618.00	•	•	•	•	•	•	•	•	•
21	Aufstiegsleiter	Stair on tank	0024748.00	-	-	•	•	-	-	•	•	•
22	Rangierbügel rechts	Shunter handle right	0024654.00	-	-	•	•	-	-	•	•	•
23	Rangierbügel links	Shunter handle left	0024653.00	-	-	•	•	-	-	•	•	•
24	Dose für Vielfachkupplung	Socket for multiple coupler	0024582.00	•	•	•	•	•	•	•	•	•
25	Schraube	Screw	0024273.00	•	•	•	•	•	•	•	•	•
26	Abdeckung für Kupplungskinematik	Cover for coupler kinematics	0024269.00	•	-	•	-	•	-	•	-	-
27	Kupplungskinematik, BG	Coupler kinematics, Assy	0024265.00	•	-	•	-	•	-	•	-	-
28	Kupplungsfeder	Coupler spring	0024272.00	•	-	•	-	•	-	•	-	-
29	Aufnahme für Kupplungskinematik	Basic part for coupler kinematics	0024268.00	•	-	•	-	•	-	•	-	-
30	Kupplungsaufnahme lang	Coupler pocket long	0024271.00	-	-	•	-	-	-	•	-	-
31	Kupplungsaufnahme kurz	Coupler pocket short	0024270.00	•	-	-	-	•	-	-	-	-
32	Schraube	Screw	0019602.00	•	•	•	•	•	•	•	•	•
33	Kühlleitung am Tank kurz 2	Tank pipe short 2	0024597.00	•	•	-	-	•	•	-	-	-
34	Kühlleitung am Tank lang	Tank pipe long	0000890.02	•	•	-	-	•	•	-	-	-
			0000890.08	-	-	•	•	-	-	•	•	-
35	Kühlleitung am Tank lang	Tank pipe long	0000889.08	-	-	•	•	-	-	•	•	-
36	Tank 1 BG	Tank 1 Assy	0024743.00	•	•	-	-	-	-	-	-	-
			0024743.01	-	-	-	-	•	•	-	-	-
37	Pufferbohle Puffer rund, BG	Buffer beam with spring round buffer, Assy	0024608.00	-	-	•	•	-	-	-	-	-
			0024608.01	-	-	-	-	-	-	-	•	•
38	Umlauf geschlossen Puffer rund BG	Mainframe closed round buffer, Assy	0024551.00	•	•	-	-	-	-	-	-	-
			0024551.01	-	-	-	-	•	•	-	-	-
39	Umlauf offen Puffer rund BG	Mainframe opened round buffer, Assy	0024600.00	-	-	•	•	-	-	-	-	-
			0024600.01	-	-	-	-	-	-	-	•	•
40	Kupplungsschacht	Coupler shaft	0015553.00	-	•	-	•	-	•	-	•	•
41	Kupplungsbügel	Coupler clip	0007990.00	-	•	-	•	-	•	-	•	•
42	Kupplungshaken	Coupler hook	0015651.00	-	•	-	•	-	•	-	•	•
43	Signalhalter langer Vorbau	Signal holder long body	0024628.00	•	•	•	•	•	•	•	-	-
			0024628.01	-	-	-	-	-	-	-	•	•

# Ersatzteile / Spare Parts

Pos.	Benennung	Description	Bestell Nr. Order no.	Artikelnummer/Article number							
				41284	41285	41286	41287	41712	41713	41714	41715
44	Rangierbügel links	Shunter handle left	0024580.00	•	•	-	-	•	•	-	-
45	Rangierbügel rechts	Shunter handle right	0024581.00	•	•	-	-	•	•	-	-
46	Tank 2 BG	Tank 2 Assy	0024744.00	-	-	•	•	-	-	-	-
			0024744.01	-	-	-	-	-	-	•	•
47	Aufstiegsleiter	Stair on tank	0024747.00	-	-	•	•	-	-	•	•
48	Signalhalter kurzer Vorbau	Signal holder short body	0024642.00	•	•	•	•	•	•	-	-
			0024642.01	-	-	-	-	-	-	•	•
49	Signalhorn	Typhon	0025964.00	•	•	-	-	-	-	-	-
			0025964.01	-	-	-	-	•	•	-	-
50	Bügelkupplung (2 Stück)	Standard coupler (2 pieces)	0000729.00	•	•	•	•	•	•	•	•
51	H0 Hakenkupplung V90 [4 Stück]	H0 Coupling Hook V90, set of 4	93706	-	•	-	•	-	•	-	•
69	Vielfachkupplung BG	Multiple coupler Assy	0029515.00	•	•	-	-	•	•	-	-
70	Trittbloch Frontseite	Front step for frame	0025562.00	•	•	-	-	•	•	-	-
71	Federpuffer rund gewölbt BG	Buffer round curved with spring Assy	0024557.00	•	•	-	-	•	•	-	-
72	Federpuffer rund flach BG	Buffer round flat with spring Assy	0024558.00	•	•	-	-	•	•	-	-



Pos.	Benennung	Description	Bestell Nr. Order no.	Artikelnummer/Article number							
				41284	41285	41286	41287	41712	41713	41714	41715
52	Drehgestellblende hinten BG	Gearbox cover rear side Assy	0024565.00	•	•	-	-	•	•	-	-
53	Drehgestellblende vorn BG	Gearbox cover front side Assy	0024564.00	•	•	-	-	•	•	-	-
			0025984.00	-	-	-	-	-	-	•	•
54	Drehgestellblende hinten BG	Gearbox cover rear side Assy	0024592.00	-	-	•	•	-	-	-	-
			0025985.00	-	-	-	-	-	-	•	•
55	Drehgestellblende vorn BG	Gearbox cover front side Assy	0024591.00	-	-	•	•	-	-	-	-
56	Abdeckung für Feder	Cover for spring	0024571.00	•	•	-	-	•	•	-	-
			0024571.01	-	-	•	•	-	-	•	•
57	Druckfeder	Pressure spring	0024570.00	•	•	•	•	•	•	•	•
58	Schneepflug	Snow plough	0024579.00	-	-	•	•	-	-	-	-
59	Schraube	Screw	0024526.00	•	•	•	•	•	•	•	•
60	Getriebegehäuse BG	Gearbox Assy	0024274.00	•	•	•	•	•	•	•	•
61	Haftreifen	Traction tyre	0024292.00	•	•	•	•	•	•	•	•
62	Radsatz DC	Wheelset DC	0024281.00	•	•	•	•	•	•	•	•
63	Radsatz DC mit Haftreifen	Wheelset DC with tyre	0024283.00	•	•	•	•	•	•	•	•
64	Radsatz AC	Wheelset AC	-	-	-	-	-	-	-	-	-
65	Radsatz AC mit Haftreifen	Wheelset AC with tyre	-	-	-	-	-	-	-	-	-
66	AC-Schleifer	AC pickup shoe	-	-	-	-	-	-	-	-	-
67	Schraube	Screw	-	-	-	-	-	-	-	-	-
68	Zurüstbeutel 2	Add-On part bag 2	0000748.00	•	•	•	•	•	•	•	•
73	AC-Schleiferaufnahme	AC pickup basic part	-	-	-	-	-	-	-	-	-

# Produktsicherheit / Product safety

**H0**

Maßstabs- und originalgetreue Kleinmodelle für erwachsene Sammler.  
Scale and true to original small-sized model for adult collectors.

age  
**14+**



Zum Betrieb des vorliegenden Produkts darf als Spannungsquelle nur ein nach VDE 0570-2-7/DIN EN 61558-2-7 gefertigter Spielzeug-Transformator verwendet werden.

Only a toy transformer produced compliant with VDE 0570-2-7/  
DIN EN 61558-2-7 may be used as a voltage source to operate this product.



Dieses Produkt entspricht den gültigen CE Normen.  
This product conforms to the current CE standards.



Elektro- und Elektronikaltgeräte dürfen nicht in den Hausmüll gelangen.  
Sie müssen entsprechend der jeweils gültigen Länderrichtlinien fachgerecht entsorgt werden.

Electrical equipment may not reach to domestic waste. According to the current terms of the country reference the electrical equipment must professional disposed.

**Link zur Betriebsanleitung /  
Link to the operating instructions**

Diesellok V100, BR110, BR115, BR204 / Diesel Locomotive V100, BR110, BR115, BR204

Brawa Artur Braun Modellspielwarenfabrik GmbH & Co. KG  
Uferstraße 24-30 · D-73630 Remshalden  
Hotline +49 (0)7151 - 979 35 68  
Telefax +49 (0)7151 - 746 62  
[www.brawa.de](http://www.brawa.de)

41284.50.150 / 04 26 – BRA